

6 ANOS!

NOVIDADE! 

CANAL



TELEGRAM

PLANETA SERRA

O nosso mundo é aqui!

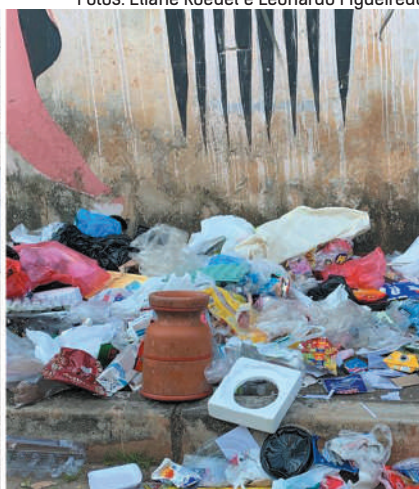
www.jornalplanetaserra.com.br



Jornal do Bairro Serra | Belo Horizonte-MG | Agosto de 2023 - n° 64 (Ano 7) **DISTRIBUIÇÃO GRATUITA**

Como está a sujeira da rua em que você mora?

Fotos: Eliane Roedel e Leonardo Figueiredo



Nos últimos meses, o **PLANETA SERRA** tem recebido vários contatos de moradores incomodados com a sujeira nas ruas do nosso bairro. A principal queixa é em relação aos sacos de lixo rasgados, deixando os resíduos espalhados.

Procuramos a SLU em busca de mais informações sobre a varrição das ruas e as coletas diária e seletiva e cobramos soluções para o problema. Divulgamos ainda o contato de Ronaldo de Paula, catador que trabalha com recicláveis, o que pode amenizar a bagunça nas calçadas!

Página 5

ABCD



Escola Visconde de Sabugosa

lugar de

SER e CONI♡ER





Inglês lúdico e diário | Pedagogia de Projetos
Musicalização | Educação Física | Ioga

Maternais, 1° e 2° Período

O AUTOCUIDADO VEM DO EXERCÍCIO DE CUIDAR DO OUTRO.





 (31) 3281-1015  (31) 98447-0883  viscondedesabugosabh

100⁺
ipem

102 ANOS EDUCANDO COM AMOR E TRANSFORMANDO GERAÇÕES!

VENHA SER FAMÍLIA PADRE MACHADO!

PROCESSO DE ADMISSÃO

2024

FALE CONOSCO!



ENSINO FUNDAMENTAL

ENSINO MÉDIO

HORÁRIO INTEGRAL

PROJETO BILÍNGUE



Lilian Costa é agraciada com o café Villam Gratus

Novo apoiador: Morethson Bernardes.

Experimentar 3 caixas de *drip coffee* da Villam Gratus (villamgratus.com.br), fazenda de Manhuaçu que produz cafés gourmet do tipo arábica? É isso que Lilian Costa vai fazer com o prêmio ganho no sorteio do nosso financiamento coletivo (bit.ly/sorteio-jul).

Se quiser concorrer a prêmios como esse, você precisa apoiar a nossa campa-

na. Pedimos valores mensais de R\$ 5, R\$ 10, R\$ 15, R\$ 20 ou R\$ 50 para ajudar cada vez mais a população em suas demandas e movimentar a economia local. Para apoiar por cartão ou boleto, acesse www.catarse.me/jornal_planeta_serra. Ou envie um PIX (+5531987617569) - mande uma mensagem no WhatsApp (mesmo número) com seu nome. Contribua, precisamos do seu apoio para fortalecer ainda mais o nosso trabalho!

Foto: Matheus Laboissière



6 ANOS: PARABÉNS A NÓS!

Completar 6 anos, com 64 edições publicadas, é uma marca importante para o **PLANETA SERRA**. Mas nós queremos e podemos fazer mais. E o seu apoio, caro(a) leitor(a), é essencial para podermos continuar contribuindo com o nosso bairro e região.

O raciocínio é simples: o **PLANETA SERRA** resolve várias demandas da população, como poda e corte de árvores com risco de queda; vazamento de esgoto; bueiro e caixa de passagem sem tampa; poste sem luz, entre outras. Tratamos de temas importantes para os moradores, como a segurança e a sujeira nas ruas, por exemplo. Somos a voz da Serra perante a prefeitura e outros órgãos públicos. Para continuarmos fortes e atuantes, precisamos do apoio dos nossos leitores!

- Sabia que são os anunciantes que mantêm o jornal circulando todos os meses? Portanto, nada mais correto do que comprar das empresas que aparecem nas nossas páginas e avisar que as viu no jornal. Com o retorno do investimento, o empresário segue conosco.

- Apoiar o nosso financiamento coletivo a partir de R\$ 5 nos dá mais estabilidade para produzir cada edição. Pode ser por PIX, boleto ou cartão, detalhes acima. E você ainda concorre a um prêmio todo mês!

O **PLANETA SERRA** é uma via de mão dupla: nós ajudamos os moradores e o bairro, e vocês apoiam nossos anunciantes e o financiamento coletivo. É assim que vamos construir uma história duradoura. Pense nisso!

Matheus Laboissière, editor

EXPEDIENTE PLANETA SERRA

Editor e diagramador responsável
Matheus Laboissière

Contatos

(31) 98761-7569 | WhatsApp
@Jornal Planeta Serra | Facebook
jornalplanetaserra@gmail.com | e-mail

Tiragem

11.000 exemplares

Impressão

Gráfica Star7
Av. Raimundo Marçal de Melo, 665 - Betim
(31) 99238-6713

O jornal **PLANETA SERRA** é uma publicação mensal da Jorge Laboissière
CNPJ: 28.430.669/0001-32

DISTRIBUIÇÃO GRATUITA

Rua do Ouro. Drogeria Araujo
Av. do Contorno. Drogeria Araujo
Afonso Pena. Padaria Boníssima
Av. Bandeirantes. Restaurante do Minas,
Drogeria Araujo e DrogaNova
Estevão Pinto. Drogeria Araujo e Padaria
Santíssimo Pão
Amapá. Padaria Santíssimo Pão
Palmira. Salão do Raimundo
Itapemirim. Padaria Gênova

PRÓXIMO SORTEIO

Os leitores em dia com o apoio ficam aptos ao sorteio, em 27 de agosto, do livro *Por Onde Andei*, de Maria Clara Gonçalves. A autora relata os aprendizados diante do diagnóstico de insuficiência renal e traz depoimentos de outros pacientes que, na impossibilidade de mudar a situação, ressignificam o sentido da vida.

ADQUIRA SEU
EXEMPLAR!



Contato: 98899-2457

"Uma reflexão sobre a importância da superação"

Conheça os variados benefícios da acupuntura

Nosso dia é preenchido por compromissos profissionais, familiares etc., mal dá para cumprir todas as tarefas. Nessa correria desenfreada, uma hora o organismo grita por socorro. “O nosso corpo é emocional e, quando sofre uma descompensação, isso pode ser porta de entrada para um ciclo de dores físicas”, alerta Dra. Allys Terayama, responsável pelas terapias integrativas da Impacto Estética Avançada & SPA, localizada na Av. Bandeirantes, 372, no bairro Mangabeiras.

Especialista em acupuntura e tendo morado 10 anos no Japão, Dra. Allys trata pacientes com dores crônicas ou agudas na lombar, coluna cervical, nervo ciático, bruxismo, alguns tipos de depressão, enxaquecas, entre outros. “A acupuntura tem como parâmetros os meridianos, pontos interligados aos órgãos vitais. Sou experiente em *Dry Needling* (agulhamento seco), que atua no local da dor”. Segundo a terapeuta, o alívio ocorre porque é gerada, no ponto escolhido, uma fissura no tecido. “O sangue cura, pois joga células novas em torno da inflamação, nutrindo os músculos enrijecidos, por exemplo. A fim de irrigar o local antes do agulhamento, gosto de fazer uma massagem (liberação miofascial, ventosaterapia, drenagem linfática japonesa ou shiatsu)”.

Um dos diferenciais oferecidos pela Impacto é a craniopuntura de Yamamoto, que trata a questão neurológica e de comandos cerebrais. “Associo com a auriculoacupuntura, utilizando pontos na região da orelha por ela estar próxima do crânio”. Dra. Allys explica que a técnica pode ser usada em pessoas com Parkin-

Sexóloga, Dra. Allys também trata a disfunção sexual de homens e mulheres ligada aos hormônios. “Quando atinjo com a agulha o ponto da testosterona, cria-se uma endorfina. Atendo mulheres com problemas ginecológicos no que tange à imunidade e diminuo os sintomas da menopausa aliando à reposição hormonal indicada pelo ginecologista”.

A acupuntura é benéfica para todas as idades, inclusive bebês, tendo poucas contraindicações. Com sessões semanais, a primeira consulta dura 1h30: “Busco entender a história daquela pessoa para montar um protocolo individualizado. Precisa haver uma troca energética entre terapeuta e paciente, é positivo que ele se sinta à vontade para se abrir comigo. Muitas pessoas me procuram antes de uma prova de concurso ou de direção para tirar habilitação, circunstâncias que podem gerar ansiedade”.

E o medo de agulhas? “Eu respeito o trauma e não forço as coisas. Posso começar o tratamento com as massagens até que a pessoa tenha abertura para fazer o agulhamento”. É recomendável ao paciente cuidar do próprio corpo, se alimentar bem e fazer exercícios físicos. “Com isso, o resultado do tratamento vai durar mais”. Se você quer se livrar das dores, procure a Impacto e marque sua consulta com a Dra. Allys Terayama!

Foto: Arquivo Pessoal



Dra. Allys Terayama, especialista em acupuntura

son, Síndrome de Tourette, entre outras. “Se começo o tratamento em até 24h após um AVC, tenho uma janela terapêutica de 6 semanas até que o movimento volte. A acupuntura atenua os sintomas e ajuda na regeneração do neurônio para que ele não se apague, evitando uma lesão maior no cérebro”.

IMPACTO: BELEZA, ESTÉTICA, BEM-ESTAR E SPA!

Avenida Bandeirantes, 372 - bairro Mangabeiras | Telefone: 99600-0894 | @impactoea

O seu móvel com **fabricação própria** e frete **grátis** para **Belo Horizonte**.



@lookdesignmoveis



LOOK

PRONTO PARA MORAR! Plantão (2ªf a sábado)




99985-7440
Direto c/ a Construtora

a4
A4 CONSTRUTORA



3 Quartos (1 suíte)
Armários, Lavabo
2 Vagas, Elevador
Tomada p/ carro elétrico
Água individualizada

Rua Capelinha, 374 - Serra - BH/MG

AMR inaugura laboratório de análise de marcha

A realidade das 511 crianças e adolescentes com deficiência física atendidos na Associação Mineira de Reabilitação (AMR) é, no mínimo, movimentada. Os pacientes e suas famílias, que residem em BH ou Região Metropolitana, vivem em situação de vulnerabilidade social e precisam se deslocar 2 ou 3 vezes por semana até a instituição, localizada perto da Serra, próximo à Praça da Bandeira. O tratamento, oferecido gratuitamente, tem o objetivo de desenvolver as habilidades motoras, cognitivas e sociais dos pacientes, dando-lhes mais independência, autonomia e qualidade de vida. Além dos atendimentos clínicos em mais de 15 especialidades, o processo de reabilitação conta ainda com o fornecimento de equipamentos terapêuticos, tais como órteses e cadeiras de rodas adaptadas, fabricadas na própria AMR. Sem contar as cirurgias ortopédicas, que tornam melhores o alinhamento e a funcionalidade dos atendidos.

A boa notícia é que a AMR inaugurou há três meses o Laboratório de Análise do Movimento (LAM), estrutura que já recebeu 20 crianças da entidade. O espaço tem 12 câmeras que capturam os movimentos do paciente de forma tridimensional por meio de marcadores posicionados em pontos específicos da pele enquanto ele caminha, corre ou salta com ou sem ajuda. As informações coletadas são processadas pela equipe de fisioterapeutas do LAM, o

que torna possível a reconstrução do esqueleto do indivíduo. A partir daí, gráficos são extraídos para a análise detalhada do movimento.

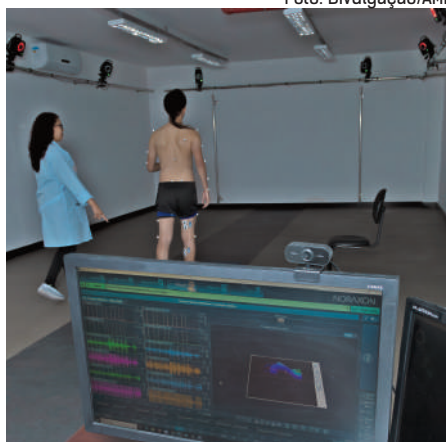
Segundo o Dr. Lucas de Oliveira, ortopedista da AMR desde 2016 e coordenador do laboratório, o LAM aumenta a capacidade de diagnóstico dos problemas relacionados aos distúrbios do mo-

atendidos é melhor e mais rápida”.

O LAM era um sonho antigo que começou há 15 anos: “O Dr. Leonardo Cury, ortopedista da AMR, conseguiu a doação das câmeras junto a um hospital dos EUA. O processo foi longo e custoso em razão do dólar, impostos de importação e questões burocráticas. E, por causa do apoio fundamental de parceiros como o DVG Grupo e a Lei de Incentivo ao Esporte, foi possível adquirir o restante dos equipamentos e fazer a reforma do espaço para abrigar toda a estrutura (foto)”.

Dr. Lucas avalia que o LAM é muito importante para BH por estar mais voltado à prática clínica. “Em agosto vamos abrir a atendimentos particulares, mais uma fonte de renda para manter a AMR”. Ortopedistas e fisioterapeutas que desejem mais informações sobre o movimento de seus pacientes a fim de auxiliá-los no tratamento podem procurar a instituição: “São indivíduos com paralisia cerebral, AVC, distrofia muscular, doença de Parkinson etc.”. A pessoa que chega para a avaliação passa por uma entrevista sobre seu histórico de saúde. “É muito indicado para atletas profissionais ou amadores que queiram melhorar a performance, tratar ou prevenir lesões. Analisamos a pisada do paciente, evitando problemas articulares nos pés, tornozelos, joelhos, quadris e até coluna”. Mais informações pelo telefone 3304-1300. E não se esqueça de fazer sua doação para a AMR!

Foto: Divulgação/AMR



Tecnologia de ponta a serviço da AMR e de BH

vimento, em sua maioria oriundos de questões neurológicas, permitindo sugerir estratégias de reabilitação de forma individualizada. “Podemos ofertar órteses mais específicas para cada paciente e identificar questões cirúrgicas antes não percebidas por meio de um exame físico e da análise observacional, diminuindo a necessidade de variadas intervenções ao longo dos anos. A reabilitação física dos

CONTABILIDADE JMA LTDA

Especialidades:
Declaração IR Pessoa Física
e-social de funcionário doméstico



Fone: (31) 3324-1482

Jorge José Laboissière - Contador

A AMR está completando 59 anos!

Doe e ajude centenas de crianças e adolescentes.

E o seu presente pode transformar vidas!

Doe agora!



AMR
Associação Mineira de Reabilitação

www.amr.org.br
(31) 3304 - 1300

ESPECIALIZADOS EM MANUTENÇÃO PREVENTIVA

ATENDEMOS SOMENTE POR AGENDAMENTO



54 anos
Tradição
Honestidade
Excelência

RUA AZURITA, 250 - FLORESTA

31 3461 7300



Moradores reclamam de sujeira em nossas ruas

É comum caminhar pela Serra todos os dias no final da tarde, a partir das 17h, e observar sacos de lixo em lixeiras e passeios (foto). Parte deles abriga materiais recicláveis, pois nem todo prédio tem espaço suficiente para guardá-los por uma semana até a coleta seletiva, feita toda terça pela manhã. Essas são as causas de um problema que tem incomodado os moradores da Serra: a sujeira nas vias, varridas pela SLU em sua maioria a cada 15 dias, exceto nas ruas do Ouro e Estevão Pinto, onde o serviço acontece duas vezes por semana. Moradores de rua acabam rasgando os sacos em busca de recicláveis, deixando o lixo espalhado. A SLU pede aos moradores que coloquem os resíduos a partir das 19h, pois a coleta diária na Serra ocorre após as 20h desde 2010. “A velocidade do caminhão é baixa, o que atrapalha o trânsito durante o dia, ocasionando xingamentos aos garis por parte dos motoristas”, explica a autarquia em nota, justificando a mudança da coleta para o período noturno.

Fizemos uma pesquisa com alguns moradores de prédios para entendermos como funciona a questão dos resíduos comuns e recicláveis. Segundo eles, há espaço para guardar os materiais por uma semana até a coleta na terça-feira. Duas moradoras afirmaram que catadores passam para pegar latinhas e papelão, o que alivia o volume. Uma pediu que a coleta seletiva fosse feita mais de uma vez na semana, pois nem sempre os resíduos

cabem nos dois grandes recipientes separados para esse fim. O que chama atenção é o horário em que o lixo comum é colocado para fora: nenhum prédio cumpre o recomendado pela prefeitura, pois os funcionários, responsáveis pela tarefa, vão embora durante a tarde, entre 14h e 17h. Questionamos a SLU sobre as dificuldades, e a autarquia sugere que os pró-

recicláveis em sacos transparentes, um pouco mais caros do que os foscos. Jaqueline Pianchão, moradora de um prédio na Rua Joanésia, concorda: “Já pedi isso aos vizinhos, pois quem rasga os sacos vai passar a entender que não é necessário mais deixar tudo bagunçado. Porém, as pessoas acabam preferindo delegar tudo ao poder público. Se cada um fizer um pouquinho, a coletividade sai ganhando”, avalia.

Importante ressaltar que o lixo espalhado nas ruas pode parar nas bocas de lobo, entupindo-as. A prefeitura vai investir em 2023 cerca de R\$ 4,2 milhões na limpeza de bueiros em BH, dinheiro que poderia ser utilizado em outras áreas. “Até junho deste ano já foram limpas quase 61 mil bocas de lobo, com remoção de 1 mil toneladas de resíduos”. Em 2019 foram perto de 278 mil limpezas e quase 3,5 mil toneladas retiradas, enquanto em 2022 aproximadamente 119 mil bocas de lobo receberam o serviço, com quase 2,1 mil toneladas recolhidas. Para evitar problemas no período chuvoso, que começa em outubro, sugerimos aos moradores entrar em contato com o catador Ronaldo de Paula, que busca os recicláveis em qualquer dia. “Recolho eletrodomésticos, papel, vidro, alumínio, plástico, menos isopor. Vou até 2 vezes por semana”. O telefone dele é 98607-4984, podem ligar sem medo. Para pedir varrição de ruas, acesse o link bit.ly/slubh. Vamos deixar a Serra mais limpa?

Foto: Matheus Laboissière



O lixo deixado fora do horário acaba rasgado

prios moradores desçam e ponham o lixo no horário correto. Infelizmente, sabemos que é difícil haver uma mudança nesse sentido. Os comerciantes, por sua vez, nem sempre têm espaço para guardar por uma semana os recicláveis, que vão para o lixo comum todos os dias.

Para amenizar o problema na coleta diária, a SLU aconselha separar todos os

COLEGIO METODOplus
Desde 1989 cuidando da educação

Fundamental II
6º ao 9º ano
Ensino Médio
1ª, 2ª e 3ª série

Seu futuro começa aqui!

- Processo de aceleração e reclassificação
- Educação humanizada
- Atendimento individual
- Turmas reduzidas
- Psicólogos na escola

☎ 3504-3418 ☎ 3221-8003
📍 colegiomethodobh 📍 metodo_plus
Bairro Serra - Manuel Gomes Pereira, 91

CURSOS PARA ALEGRAR A SUA VIDA! @estudioescolarf

1ª aula gratuita

VIOLÃO E CANTO
CANTO POPULAR
UKULELE E CANTO
AFINAÇÃO E RITMO

Toque e cante legal!
Solte a voz com técnica e equilíbrio
Mais fácil que violão
Desafinado e sem ritmo? Que nada!

Estúdio Escola
Ricardo Ferreira

RUA DO OURO, 93, SL. 301 3199693-3443

Conserto de Portão Eletrônico
(atendemos BH e Região Metropolitana)

Manutenção e venda de produtos novos!
Temos também Cerca Elétrica, Alarmes e Câmeras

Até 18x no cartão!

3198245-8059 (Gabriel Batista)

Bruxismo: o tratamento evita problemas graves

Você já acordou sentindo dores na face, na região próxima dos ouvidos ou de cabeça? Durante as refeições, notou um estalo ao abrir e fechar a boca? Fique atento, pois esses sintomas podem indicar que você tem bruxismo. “É um transtorno no qual a pessoa range os dentes, geralmente enquanto está dormindo. Pode ocorrer também durante o dia, quando há apertamento deles ou tensionamento dos músculos da face, mesmo sem promover contato entre os dentes. É algo involuntário, sem que o paciente queira”, explica Dr. Raul Salomão, dentista e proprietário da **REDEORTO**, que fica na Av. Afonso Pena, 3.361, perto do SuperNosso.

O profissional informa que as causas do bruxismo ainda não são totalmente conhecidas, mas fatores hereditários e genéticos podem provocar o distúrbio. “O estilo de vida acelerado traz ansiedade e estresse, o que atrapalha a qualidade do sono, gerando falta de concentração nas atividades diárias. Pessoas com refluxo, que roncam e/ou babam no travesseiro também são mais propensas a desenvolver bruxismo”. Dr. Raul Salomão avalia que pacientes com Parkinson ou outras doenças neurológicas com distúrbios de movimento também podem ranger ou apertar os dentes.

O cirurgião-dentista faz um alerta aos

pais para observar as crianças, pois o bruxismo é mais recorrente na infância, apesar de estar presente em todas as faixas etárias: “Fique atento ao padrão respiratório do seu filho à noite, pois há evidências de que o problema pode ocorrer por causa da respiração pela boca e/ou infecções no nariz, laringe ou faringe”. No caso

Foto: Jefferson Ludgero



Dr. Raul Salomão pode resolver seu bruxismo

dos adultos, é muito comum o parceiro reclamar dos ruídos do paciente durante a noite, altos o suficiente para serem escutados. “É um sinal importante para procurar o dentista a fim de interromper as causas, evitando as complicações”.

Se não for tratado, o bruxismo, que desgasta os dentes, pode causar trincas no esmalte dentário, sensibilidade nos músculos da mastigação e até fraturas em dentes, raízes, restaurações, próteses e

implantes. “O paciente pode precisar fazer tratamento de canal nos dentes afetados ou na articulação de ossos da face como maxilar, mandíbula e têmporas”.

O bruxismo não tem uma cura, mas há como diminuir ou interromper os sintomas. “Ofereço os dispositivos interoclusais ou as placas miorreaxantes, que evitam as complicações dentárias. Após uma avaliação, disponibilizo a mais indicada para cada caso”. Geralmente, o tratamento é feito com o suporte de outros profissionais como psicólogos, que podem ajudar a controlar ansiedade e estresse por meio de psicoterapia e/ou ansiolíticos, e fisioterapeutas, que buscam corrigir as disfunções temporomandibulares com terapia manual, exercícios respiratórios e reeducação da postura, por exemplo. O bruxismo não é um transtorno perigoso, mas Dr. Raul sugere ir ao dentista regularmente. “Nem sempre há sintomas aparentes, por essa razão você deve fazer um acompanhamento periódico, evitando o agravamento do quadro. Vale para todas as doenças, claro”.

A **REDEORTO** atua em todas as áreas da odontologia como implantes, tratamento de canal e odontopediatria. Marque sua consulta com o Dr. Raul, que tem experiência de 15 anos, e mantenha a saúde bucal em dia. “Esperamos a sua visita!”.

FAÇA SEU TRATAMENTO DENTÁRIO NA **REDEORTO!**

Dr. Raul Salomão CROMG: 34575 | Av. Afonso Pena, 3.361 | Tels: 99442-4407 e 3646-0405 | @redeortobhserra

SABIA QUE É POSSÍVEL GERAR ENERGIA ELÉTRICA COM O SOL?

FOTOSOLAR

- Economia de até 90% na conta
- Financiamentos em até 10 anos
- Fuja da bandeira vermelha
- Bom para o planeta e o seu bolso!

SOLAR DE MINAS
CONSORCIO DE ENERGIA

ENERGIA SOLAR POR ASSINATURA

Fácil adesão e retirada
Nenhum desembolso
Energia limpa e renovável

ATÉ 20% DESCONTO NA CONTA

www.fotosolarenergia.com.br (31) 99796-9753 www.solardeminas.com.br

SCL
SALUM CONSTRUÇÕES

VILASA
CONSTRUTORA

HOTEL GERIÁTRICO
@acolherconvivenciasenior
Rua Palmira, 52 - Serra

HOSPEDAGEM PARA IDOSOS

- Permanente
- Temporária
- Centro de Convivência

97158-4404 e 98816-8319

As vantagens do atendimento domiciliar ao idoso

Assim como preparamos e adaptamos a casa para receber uma criança, à medida que envelhecemos as nossas necessidades também se modificam. É preciso um ambiente adequado para viver plenamente essa fase da vida. Pensando nisso, Jaqueline Silva, enfermeira de formação com 15 anos de experiência em atendimento domiciliar, fundou a Vita Care, que fica na Rua Alagoas, 1000, sala 1003, na Savassi. “Alguns idosos não abrem mão de morar sozinhos, mesmo que a família se faça presente. Outros vivem com os filhos, mas a rotina corrida impede o suporte integral. Há, ainda, aqueles que precisam de cuidados específicos, como nos casos de Alzheimer, sequelas de AVC, recuperação de cirurgia etc. Oferecemos uma atenção personalizada às necessidades de cada um”.

A Vita Care trabalha com técnicos de enfermagem e cuidadores, que verificam sinais vitais regularmente, prevenindo piora do quadro de saúde e internações; administram medicamentos; preparam refeições; organizam o ambiente; promovem jogos e brincadeiras que estimulam a mente; acompanham em consultas etc. “No começo é comum haver resistência por parte do idoso de ter um cuidador em casa. Com o tempo, ele percebe a melhora na qualidade de vida, pois o profissional

lhe proporciona conforto, segurança e companhia. Essa interação ajuda a promover o seu bem-estar”. O atendimento domiciliar é um processo gradual que respeita o tempo do paciente, afinal, é a casa dele. “Não posso chegar e modificar o ambiente e sua rotina de uma vez, fazendo com que o idoso não se reconheça no espaço”.

Foto: Arquivo Pessoal



Jaqueline tem 15 anos de experiência na área

Jaqueline explica que o passo inicial é conhecer a fundo o paciente: “Colhemos todas as informações no questionário de avaliação diagnóstica. Os mínimos detalhes são levados em conta, por exemplo, se o idoso prefere alguém que conversa muito ou é mais reservado. Quanto mais claras as respostas, maior a chance de escolhermos o profissional certo na primeira tentativa, o que tem ocorrido na Vita Care”.

Na visita à residência, a equipe averigua as condições do ambiente e sugere mudanças que visem à segurança do idoso, como instalação de barras de apoio e pisos antiderrapantes, retirada de tapetes etc., podendo indicar empresas parceiras.

Se o paciente é atendido por outros profissionais, como fisioterapeuta, a Vita Care trabalha em conjunto. “Nos casos recomendados, o cuidador deixa o idoso executar pequenas tarefas de que ele é capaz, mantendo sua autonomia. Estamos em contato constante com a família e disponibilizamos um diário completo no qual o cuidador anota o máximo possível de informações, inclusive sobre temperatura, pressão, saturação, frequência cardíaca etc.”. Em caso de emergência, já existe um plano de ação combinado com a família. “É tranquilizador saber que o idoso está sendo assistido em sua própria casa, onde se sente mais confortável”.

A Vita Care trabalha com escalas de 6h, 8h, 12h e 24h, sem sobrecarregar o profissional, o que pode causar perda de qualidade na prestação do serviço. “Oferecemos atendimento domiciliar e hospitalar também a crianças, gestantes e pacientes com deficiência, de forma fixa ou esporádica, como em pós-operatório ou viagem”. Entre em contato com a empresa e proporcione mais qualidade de vida ao seu ente querido!

CONHEÇA O TRABALHO DA VITA CARE!

Endereço: Rua Alagoas, 1000, sala 1003 - Savassi | Tels: 3586-6626 e 98238-9028 | Instagram: @vitacare_bh

Antiquário e Casa de Leilões **du-Zé** Localização

Quer vender tudo, casa/empresa? Temos a Solução

Compra/venda de artigos de casa, inventário etc. Leilões residenciais, comerciais e industriais

du-ze.com duze_antiquario

98205-7983 Lucas / 98309-8051 Ana

Fino Amor Cestas

Presentes personalizados para todas as ocasiões!

Cestas de café da manhã

Kits presenteáveis

Adulto & infantil

@@finoamor.cestas (31) 9 8413-2772

VITA CARE CUIDADORES DE PESSOAS

Assistência física e emocional

Cuidadores de idosos, adultos, crianças, pós-cirúrgico, gestantes e mães de múltiplos, recuperação de saúde, necessidades especiais, pós-parto, limitações físicas, entre outros.

3586-6626 98238-9028 contato@vitacare.site

Impacto ESTÉTICA AVANÇADA & SPA

Av. Bandeirantes, 372 bairro Mangabeiras

99600-0894 @Impactoea

- Estética Corporal, Facial e Avançada
- Harmonização Facial e Corporal
- Acupuntura, Massoterapia e Nutricionista
- Dia da Noiva e do Noivo e Dia de Spa
- Espaço Gourmet e Estacionamento c/ manobrista

FALE COM O PLANETA SERRA

Acesse o site do jornal **PLANETA SERRA**, pois na seção *Fique por Dentro* divulgamos informações que não conseguimos publicar no jornal impresso. Por apenas R\$ 20, você divulga quantas vagas de emprego quiser, empresário, podendo contratar quem mora na região (bit.ly/empregosnaserra). Participe também sugerindo matérias ou reclamando de irregularidades no bairro. Entre em contato conosco, estamos à disposição!



jornalplanetaserra@gmail.com



www.jornalplanetaserra.com.br



(31) 98761-7569



Jornal Planeta Serra

NOTINHAS RÁPIDAS

TRABALHO VOLUNTÁRIO

A Pastoral da Escuta da Igreja São João Evangelista precisa de especialista em psicopedagogia para atendimento voluntário. O profissional necessita oferecer pelo menos um plantão por semana no turno da manhã (8h ao meio-dia) ou no da tarde (14h às 18h). Quinzenalmente, fazemos uma reunião de todo o grupo para supervisão dos casos e cursos. Os interessados devem procurar a coordenadora Sônia Eustáquia (99239-7987) ou a secretária da paróquia, cujo telefone é 3221-5756 - ligar de 2ª a 6ª nos horários acima.

BAZAR DA AMR

O bazar da Associação Mineira de Reabilitação necessita de doações de roupas masculinas como jeans e camisetas. Todo o valor arrecadado com as vendas será destinado ao tratamento de centenas de

crianças e jovens com deficiência física e em vulnerabilidade social. O endereço da entidade é Rua Professor Otávio Coelho de Magalhães, 111, após o fim da Rua do Ouro. Ajude a fazermos a diferença na vida dessas crianças e adolescentes: doe roupas e contribua com a AMR. O telefone para informações é 3304-1326.

FIOS SOLTOS E ROMPIDOS

O morador Lucio Teixeira enviou um comentário acerca da matéria sobre fios soltos na Serra, publicada na edição de julho (bit.ly/fiosoltos): "Lendo o texto, me lembrei que na época da Telemig/Telebrás existiam normas para implantação de cabos na rede compartilhada com as concessionárias de energia elétrica. A cada cabo a ser instalado, as empresas exigiam estudo de carga mecânica nos postes com o intuito de substituí-los caso

fosse ultrapassada a carga máxima de cada um. Nunca foi admitida essa bagunça que hoje vemos nas cidades. No afã de faturar, as empresas privatizadas rasgaram as normas, e as concessionárias de energia elétrica permitiram que se implantasse o caos. O que se vê não é permitido em nenhum outro país. O que as empresas de telecomunicações fizeram nas redes externas é um crime que pode provocar acidentes fatais em pedestres e edificações. Não é possível que até hoje a Justiça esteja discutindo se é legal ou não colocar em risco a rede elétrica e nós, cidadãos, pela inconsequência e ganância das empresas de telecomunicações. Vale dizer que esses postes também têm transmissão de dados e de fibra óptica". Reforçamos que o **PLANETA SERRA** está à disposição para receber denúncias de fios soltos e partidos, pode nos procurar!

ATENÇÃO! Se você está gostando do **PLANETA SERRA**, você pode nos ajudar a crescer. Converse com seus amigos comerciantes e mostre-os que anunciar no jornal é uma forma de ajudar o bairro. Quando precisar de algum produto ou serviço, compre dos nossos anunciantes e avise que os viu no jornal. Empresário, não gaste seu dinheiro com panfletagem nem anúncios na Internet, invista no **PLANETA SERRA**, que circula exatamente onde você e seus clientes estão! Nós mesmos distribuimos os 11 mil exemplares, entregamos em prédios sem deixar nas caixas de correio e temos vários pontos de distribuição, entre eles os 3 EPAs, Verdemar, 2 SuperNosso, 5 DrogasRaia (uma na Aimorés), 5 Araujos (uma após o Prq. Julien Rien) etc. Chame a gente!



A VIDA PODE E DEVE CONTINUAR.
COM A DOAÇÃO DE ÓRGÃOS, ISSO É POSSÍVEL.

UM DOADOR PODE AJUDAR ATÉ
DEZ PESSOAS NA FILA DE TRANSPLANTES.

DOE OS ÓRGÃOS DO SEU ENTE QUERIDO:
É DIFÍCIL, MAS O CERTO A SER FEITO!